

BAGGERNETDAG

VERDIEPING NIEUWE WATERWEG EN BOTLEK

Edwin Hupkes (HbR) en Edwin Stofbergen (RWS)

27 november 2018



Rijkswaterstaat
Ministerie van Infrastructuur en Waterstaat



Port of
Rotterdam

Agenda

- **Safety Minute**
- **Aanleiding verdieping NWWB**
- **Scope verdieping NWWB**
- **Vorbereiding uitvoering**
 - Grondstromen
 - Kabels en leidingen
- **Waar staan we nu**

Safety Minute

- 1) Veiligheid RDM
- 2) Veiligheid tijdens het baggerproject
 - Boskalis NINA veiligheidssessie
 - Niet Gesprongen Explosief (Causeway)



Klein NGE op de Causeway

Aanleiding: verandering van tijdperk

- **Verandering van tijdperk, niet een tijdperk van verandering**

- Verschuivingen in de energiesector: opkomst Amerikaans schaliegas en hernieuwbare energie (lokaal opgewekt), prijsfluctuaties (gas, kolen, olie)
- Opkomst biobased en circulaire economie
- Schaalvergroting containervaart, alliantievorming rederijen

- **Dit zorgt voor dynamiek in logistiek en industrie**

- Bovenop doorgaande trends als automatisering, globalisering e.d.

- **Daarom: bestaande, omvangrijke sectoren koesteren; tegelijkertijd innoveren en havenportfolio verbreden**

Opportunity extra diepgang:

- Grotere schepen (nu max Panamax)
- Investeren in uitbreiding van terminals
- Geen of verminderde tijpoort bestaande schepen

Kosten reductie en opportunity voor hub functie (m.n. brandstoffen)

Aanleiding: revitalisatie Botlek

- Botlekgebied: grootste petrochemisch cluster van NW-Europa
- Belangrijk cluster van droge bulk activiteiten en maritieme industrie
- Jaarlijkse overslag van ca. 50 miljoen ton
- Vraag om meer diepgang (Aframax, Suezmax)
- Nieuwe diepgang Panamakanaal (nw. Panamax)
- Betere bereikbaarheid
- Duurzaamheid en transitie juist mogelijk in de Botlek

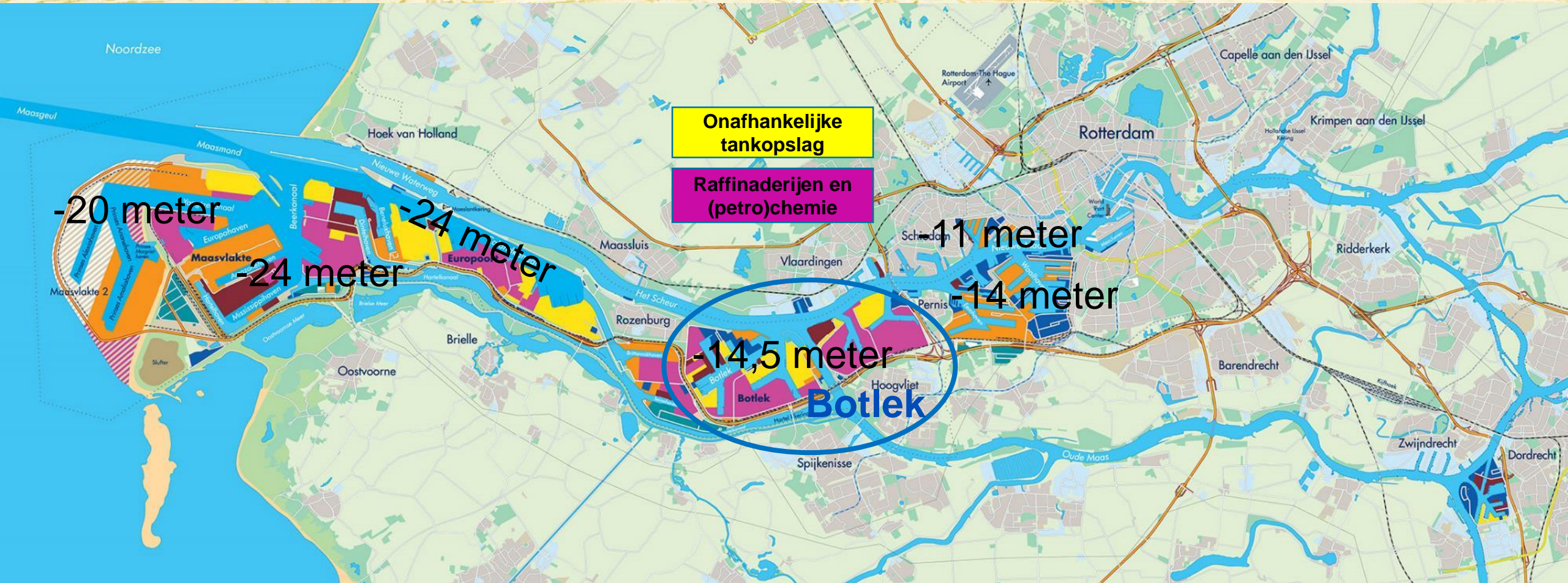


Vergunningproces

Startnotitie MER	Oktober 2014
Advies Commissie MER startnotitie	december 2014
Finaal advies Commissie MER	februari 2016
Ontgrondingvergunning en MER ingediend	mei 2016
Ontgrondingvergunning en MER definitief	oktober 2016



Haven en industrieel complex – huidige diepte



Scope verdieping

- Van Hoek van Holland tot de Beneluxtunnel inclusief de Botlek
- Nautisch gegarandeerde diepte (op hoog water)
 - Huidige diepgang: 13,50 meter
 - Toekomstige diepgang: 15,0 meter
- Hierdoor kunnen Aframax en Nieuwe Panamax schepen de Botlek in

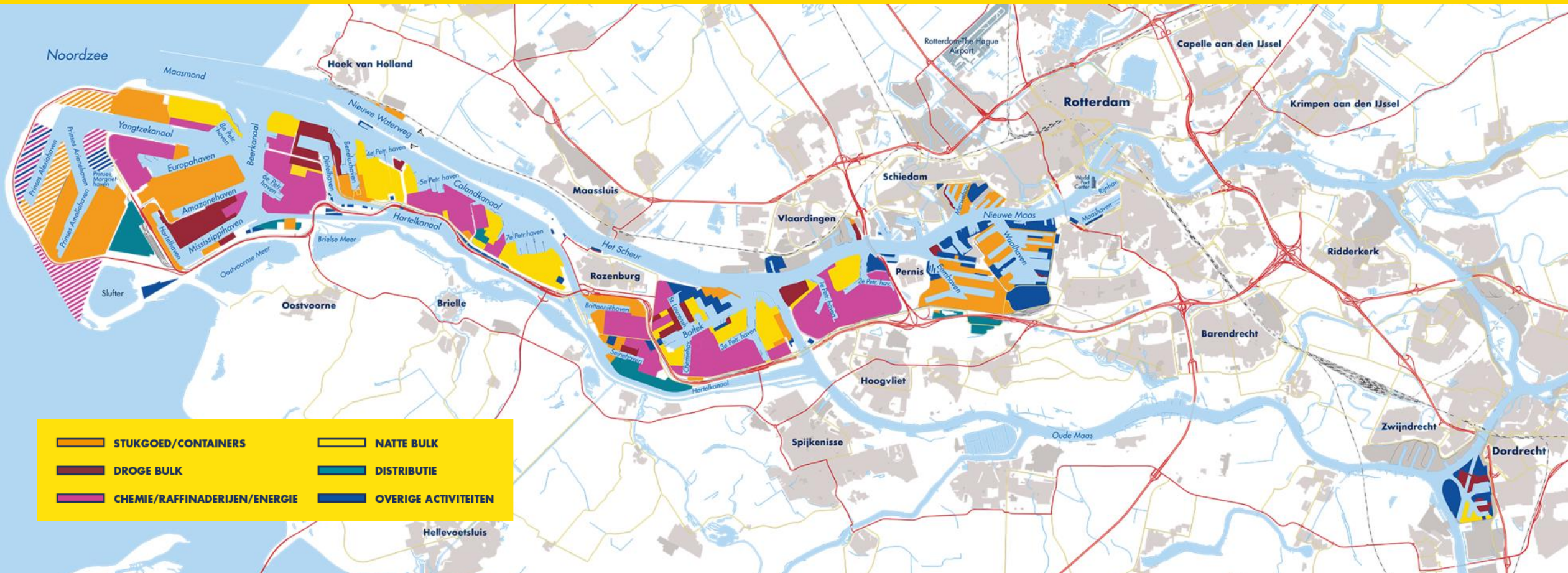
Volume baggeren

3,25 mln m³ in Nieuwe Waterweg
2,7 mln m³ in Botlek

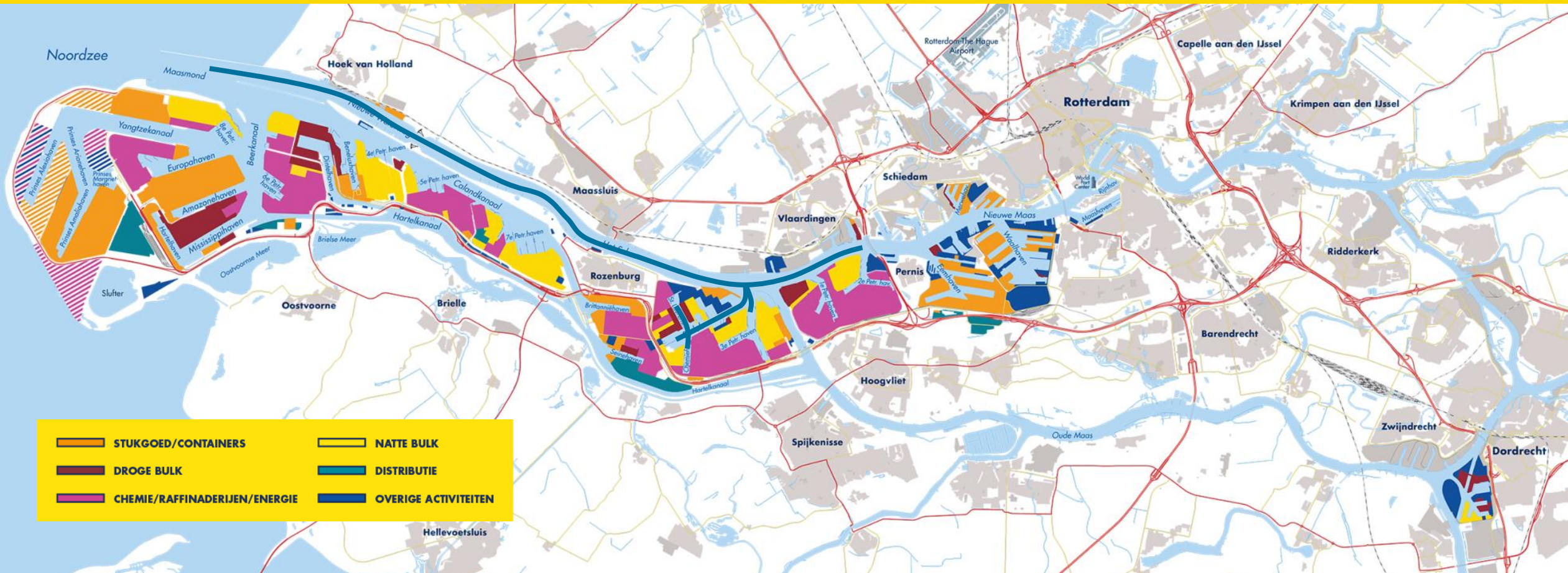
Investing

50 – 70 m€

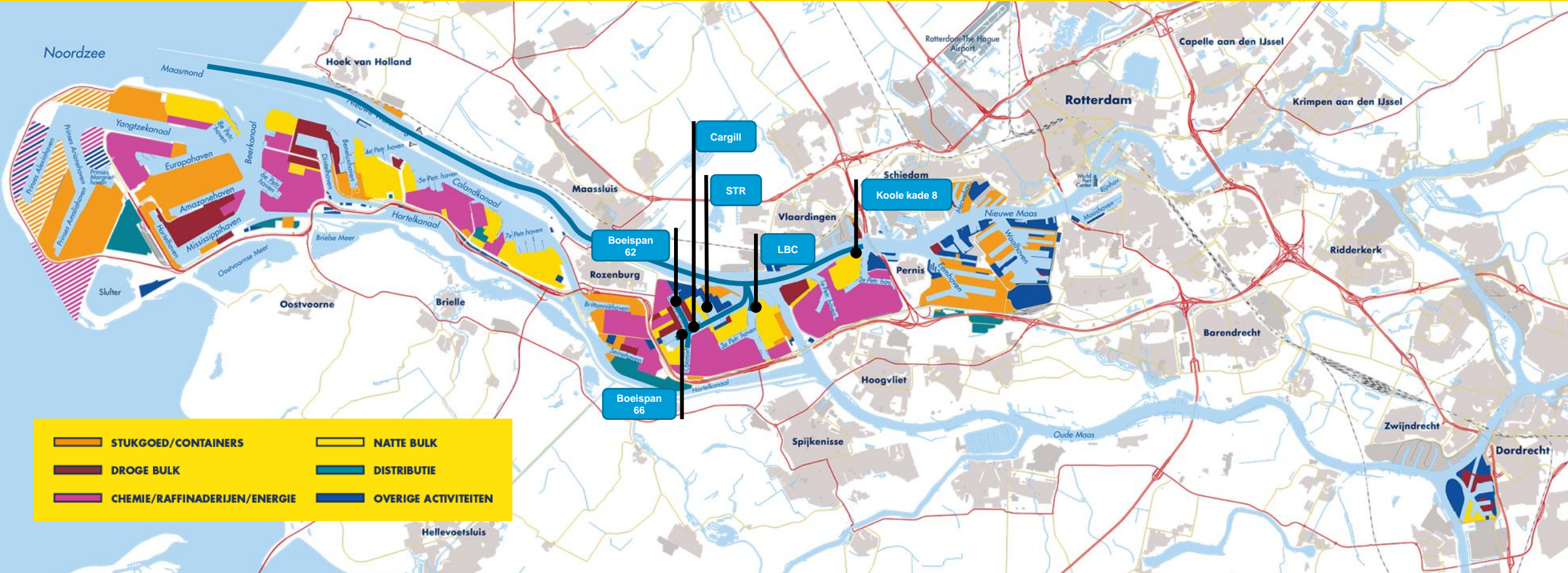
Haven- en industriegebied



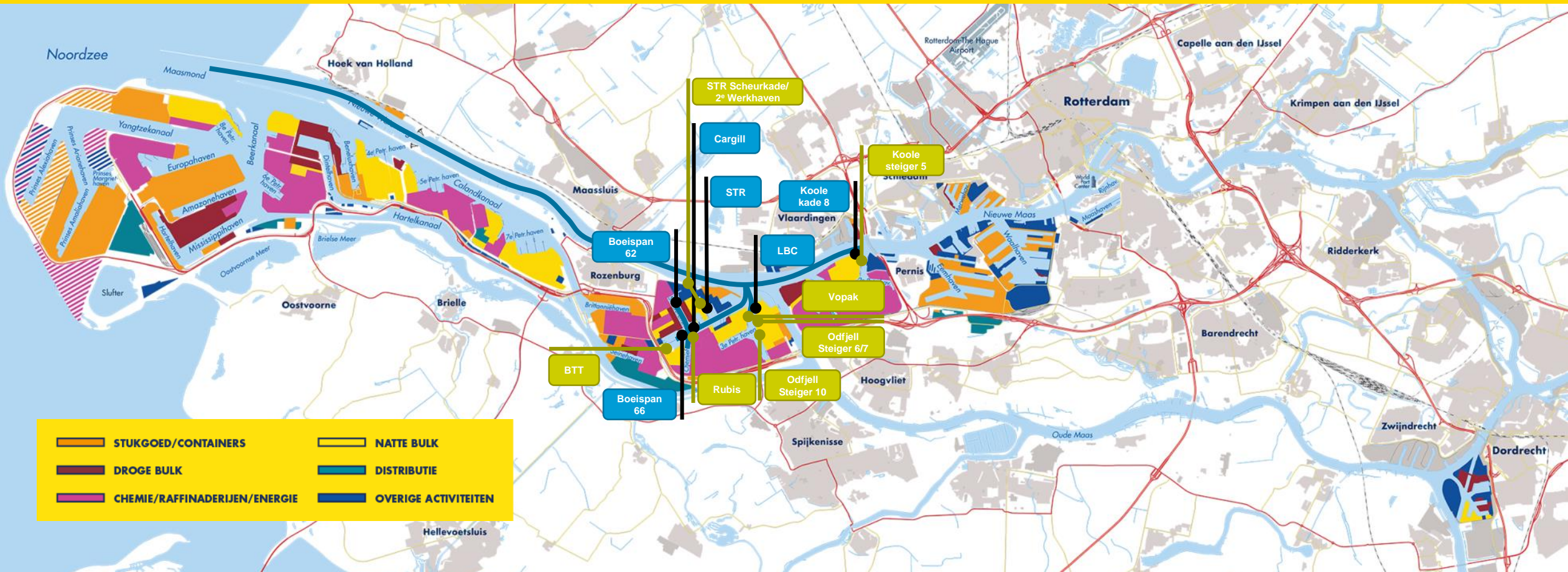
Projectgebied verdieping Nieuwe Waterweg en Botlek



Bedrijven die direct profiteren van de extra diepgang

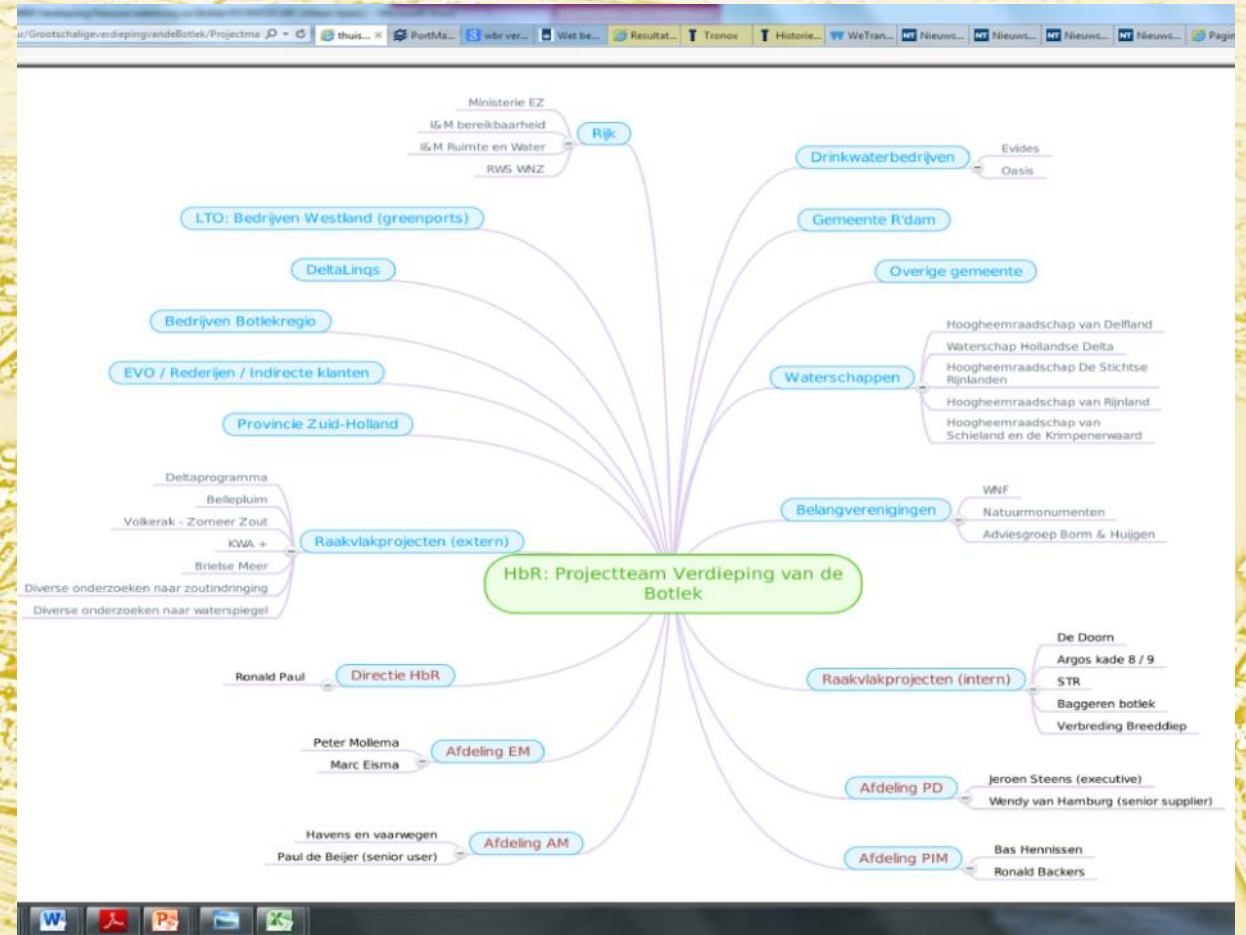


Nieuwe ontwikkelingen en mogelijkheden bedrijven extra diepgang



Stakeholders

- Waterschappen
- Provincie Zuid-Holland
- Gemeenten Rotterdam, Vlaardingen, Schiedam..etc
- Bedrijven in het havengebied
- Eigenaren kabels en leidingen
- Belangengroeperingen (LTO, milieuorganisaties)
- Burgers



Vorbereiding uitvoering

- Gezamenlijke uitvoering HbR en RWS
- Grondstromen
- Kabels en leidingen
- Waterbodemonderzoek
- Niet-gesprongen explosieven
- Compensatie en monitoring

Grondstromen

- Totaal ca 6 mln m3 in situ (3,3 mln m3 in Nieuwe Waterweg en 2,7 mln m3 in Botlekhavens)
- 0,3 mln m3 kustfundament
- 1,9 mln m3 loswal
- 3,0 mln m3 Slufter
- 0,6 mln m3 vulling erosiekuilen
- 0,2 mln m3 hergebruik tbv stadspark

Hergebruik zand NWW

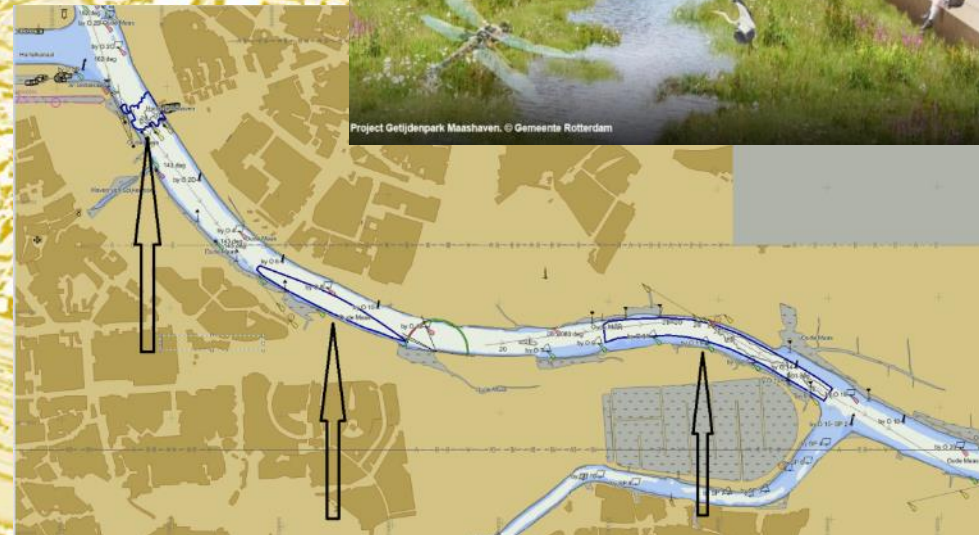
Maashaven en Erosiekuilen Oude Maas

Gemeente Rotterdam, getijddepark.

Aanbrengen zand vanuit de Nieuwe Waterweg
ca 200.000 m³

Erosiekuilen Oude Maas:

Ca 600.000 m³. zand uit de Nieuwe Waterweg



Kabels en leidingen

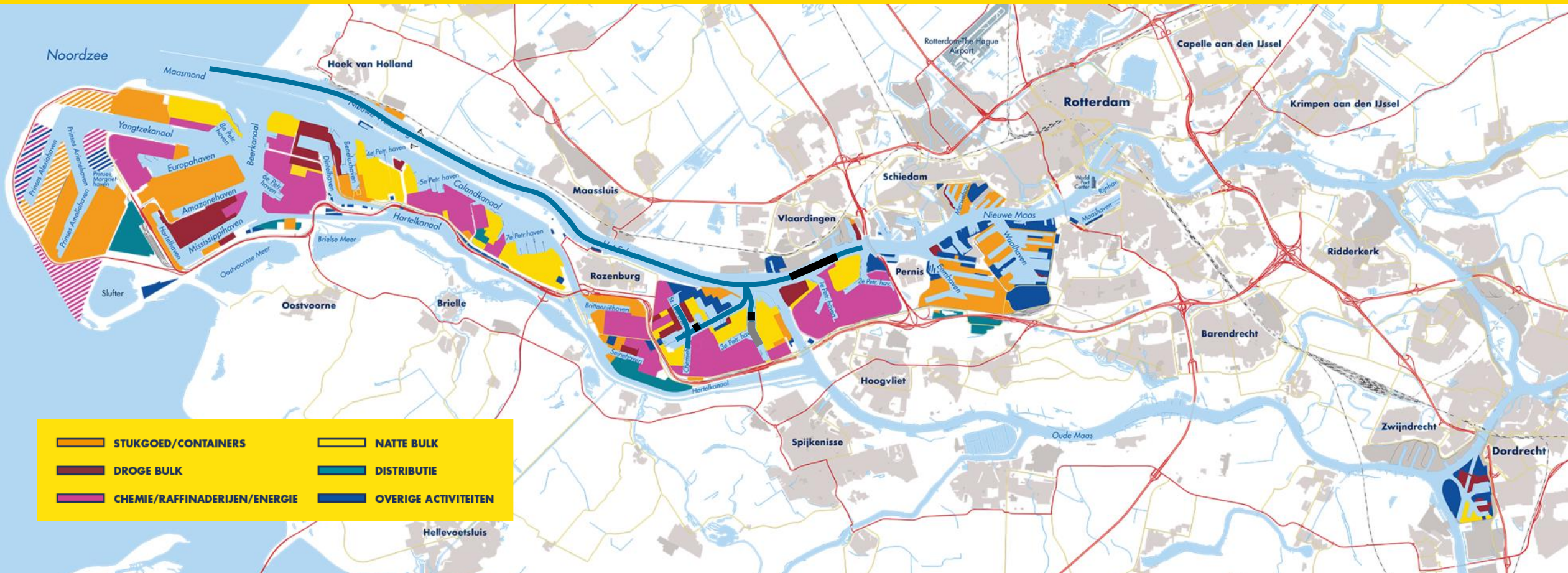
Nieuwe Maas, het Scheur, Nieuwe Waterweg:

- 16 leidingeigenaren
- totaal kruisende 53 leidingen
- 6 leidingen knelpunt Shell/Stedin Gasunie/NAM/DPO KPN

Botlekhabekens:

- 8 leidingeigenaren in de centrale geul en 3^e Petroleumhaven
- totaal 10 kruisende leidingen
- 3 leidingen knelpunt; 2 x Evides en Stedin

Drempels nog te verwijderen in 2019



Waar staan we nu?

Nieuwe Waterweg

2,6 mln. m³

Botlek

1,8 mln. m³

Nog uit te voeren:

3^e petroleumhaven

0,7 mln. m³

(tot januari 2019)

Drempel (leidingen Botlek)

0,1 mln. m³

(juni 2019)

Drempel (kabels/leidingen NWW)

0,6 mln. m³

(april/dec 2019)

